

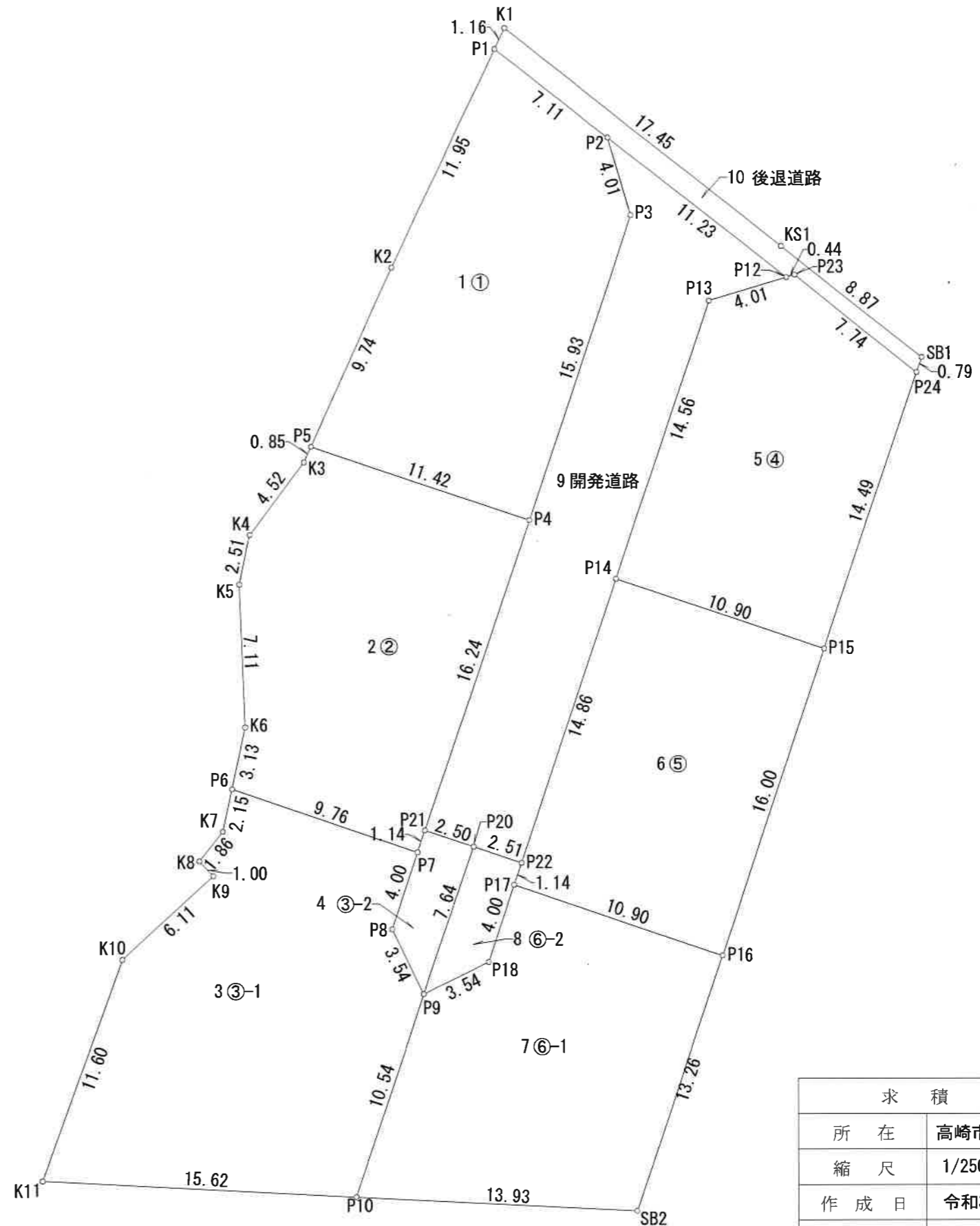
求積表

地番	1 ①				
NO	Xn	Yn	Yn+1-Yn-1	Xn · (Yn+1-Yn-1)	
P1	38213.341	-78749.936	10.725	409838.082225	
P2	38208.973	-78744.330	6.762	258369.075426	
P3	38205.129	-78743.174	-3.929	-150107.951841	
P4	38190.031	-78748.259	-15.911	-607641.583241	
P5	38193.677	-78759.085	-6.796	-259564.228892	
K2	38202.541	-78755.055	9.149	349515.047609	
合計				408.441286	
合計面積				204.2206430	
地積				204.22	m <sup>2</sup>

地番	2 ②				
NO	Xn	Yn	Yn+1-Yn-1	Xn · (Yn+1-Yn-1)	
P21	38174.637	-78753.444	5.550	211869.235350	
P4	38190.031	-78748.259	-5.641	-215429.964871	
P5	38193.677	-78759.085	-11.180	-427005.308860	
K3	38192.899	-78759.439	-3.073	-117366.778627	
K4	38189.287	-78762.158	-3.237	-123618.722019	
K5	38186.827	-78762.676	-0.229	-8744.783383	
K6	38179.723	-78762.387	-0.378	-14431.935294	
P6	38176.668	-78763.054	8.578	327479.458104	
P7	38173.554	-78753.809	9.610	366847.853940	
合計				-400.945660	
合計面積				200.4728300	
地積				200.47	m <sup>2</sup>

地番	3 ③-1				
NO	Xn	Yn	Yn+1-Yn-1	Xn · (Yn+1-Yn-1)	
P6	38176.668	-78763.054	9.702	370390.032936	
P7	38173.554	-78753.809	7.968	304166.878272	
P8	38169.764	-78755.086	0.300	11450.929200	
P9	38166.595	-78753.509	-1.789	-68280.038455	
P10	38156.602	-78756.875	-18.969	-723792.583338	
K11	38157.382	-78772.478	-11.610	-443007.205020	
K10	38168.268	-78768.485	8.506	324659.287608	
K9	38172.385	-78763.972	3.822	145894.855470	
K8	38173.111	-78764.663	0.461	17597.804171	
K7	38174.572	-78763.511	1.609	61422.886348	
合計				502.847192	
合計面積				251.4235960	
地積				251.42	m <sup>2</sup>

地番	4 ③-2				
NO	Xn	Yn	Yn+1-Yn-1	Xn · (Yn+1-Yn-1)	
P20	38173.838	-78751.070	0.065	2481.299470	
P21	38174.637	-78753.444	-2.739	-104560.330743	
P7	38173.554	-78753.809	-1.642	-62680.975668	
P8	38169.764	-78755.086	0.300	11450.929200	
P9	38166.595	-78753.509	4.016	153277.045520	
合計				-32.032221	
合計面積				16.0161105	
地積				16.01	m <sup>2</sup>



求積図(1)	
所在	高崎市剣崎町字谷津410-1
縮尺	1/250
作成日	令和3年3月19日
作成者	土地家屋調査士 須長 亮

地番 5 ④				
NO	Xn	Yn	Yn+1-Yn-1	Xn · (Yn+1-Yn-1)
P24	38197.371	-78728.999	-1.425	-54431.253675
P23	38202.194	-78735.049	-10.309	-393826.417946
P13	38200.914	-78739.308	-8.905	-340179.139170
P14	38187.118	-78743.954	5.684	217055.578712
P15	38183.639	-78733.624	14.955	571036.321245
			合計	-344.910834
			合計面積	172.4554170
			地積	172.45 m <sup>2</sup>

地番 6 ⑤				
NO	Xn	Yn	Yn+1-Yn-1	Xn · (Yn+1-Yn-1)
P22	38173.038	-78748.696	5.107	194949.705066
P14	38187.118	-78743.954	15.072	575556.242496
P15	38183.639	-78733.624	5.223	199433.146497
P16	38168.476	-78738.731	-15.437	-589206.764012
P17	38171.955	-78749.061	-9.965	-380383.531575
			合計	348.798472
			合計面積	174.3992360
			地積	174.39 m <sup>2</sup>

地番 7 ⑥-1				
NO	Xn	Yn	Yn+1-Yn-1	Xn · (Yn+1-Yn-1)
P16	38168.476	-78738.731	-6.097	-232713.198172
P17	38171.955	-78749.061	-11.606	-443023.709730
P18	38168.164	-78750.337	-4.448	-169771.993472
P9	38166.595	-78753.509	-6.538	-249533.198110
P10	38156.602	-78756.875	10.545	402361.368090
SB2	38155.907	-78742.964	18.144	692300.776608
			合計	-379.954786
			合計面積	189.9773930
			地積	189.97 m <sup>2</sup>

地番 8 ⑥-2				
NO	Xn	Yn	Yn+1-Yn-1	Xn · (Yn+1-Yn-1)
P22	38173.038	-78748.696	-2.009	-76689.633342
P20	38173.838	-78751.070	-4.813	-183730.682294
P9	38166.595	-78753.509	0.733	27976.114135
P18	38168.164	-78750.337	4.448	169771.993472
P17	38171.955	-78749.061	1.641	62640.178155
			合計	-32.029874
			合計面積	16.0149370
			地積	16.01 m <sup>2</sup>

地番 9 開発道路				
NO	Xn	Yn	Yn+1-Yn-1	Xn · (Yn+1-Yn-1)
P12	38202.068	-78735.468	-5.022	-191850.785496
P2	38208.973	-78744.330	-7.706	-294438.345938
P3	38205.129	-78743.174	-3.929	-150107.951841
P4	38190.031	-78748.259	-10.270	-392211.618370
P21	38174.637	-78753.444	-2.811	-107308.904607
P20	38173.838	-78751.070	4.748	181249.382824
P22	38173.038	-78748.696	7.116	271639.338408
P14	38187.118	-78743.954	9.388	358500.663784
P13	38200.914	-78739.308	8.486	324172.956204
			合計	-355.265032
			合計面積	177.6325160
			地積	177.63 m <sup>2</sup>

地番 10 後退道路				
NO	Xn	Yn	Yn+1-Yn-1	Xn · (Yn+1-Yn-1)
SB1	38198.123	-78728.746	-6.720	-256691.386560
KS1	38203.603	-78735.719	-20.694	-790585.360482
K1	38214.387	-78749.440	-14.217	-543293.939979
P1	38213.341	-78749.936	5.110	195270.172510
P2	38208.973	-78744.330	14.468	552807.421364
P12	38202.068	-78735.468	9.281	354553.393108
P23	38202.194	-78735.049	6.469	247129.992986
P24	38197.371	-78728.999	6.303	240758.029413
			合計	-51.677640
			合計面積	25.8388200
			地積	25.83 m <sup>2</sup>

総合計面積	1428.4514985 m <sup>2</sup>
-------	-----------------------------

求積図(2)	
所在	高崎市剣崎町字谷津410-1
縮尺	
作成日	令和3年3月19日
作成者	土地家屋調査士 須長 亮